



АДМИНИСТРАЦИЯ ГОРОДА ПЕРМИ  
ДЕПАРТАМЕНТ ЗЕМЕЛЬНЫХ ОТНОШЕНИЙ

**РЕШЕНИЕ**

о размещении объектов № 21-01-44-948 от 27 ИЮЛ 2021

г. Пермь, ул. Сибирская, 15

Департамент земельных отношений администрации города Перми в соответствии с пунктом 3 статьи 39.36 Земельного кодекса Российской Федерации, Положением о порядке и условиях размещения объектов на землях или земельных участках, находящихся в государственной или муниципальной собственности, на территории Пермского края без предоставления земельных участков и установления сервитутов, публичного сервитута, утвержденным постановлением Правительства Пермского края от 22 июля 2015 г. № 478-п, заявлением от 19 июля 2021 г. № 21-01-06-11423

**разрешает** МП «Пермводоканал» (ИНН 5906000986, ОГРН 1025901373695, место нахождения: 614039, Пермский край, г. Пермь, пр-кт Комсомольский, д. 47)

**размещение объекта:** линейные сооружения канализации (в том числе ливневой) и водоотведения, для размещения которых не требуется разрешения на строительство (вынос наружной сети канализации в связи со строительством крытого спортзала под каркасно-тентовым сооружением по адресу: Пермский край, г. Пермь, Свердловский район, ул. Куйбышева, 119а)

**способ размещения объекта:** подземный

**на землях:** государственная собственность на которые не разграничена

**на срок:** 11 месяцев

**местоположение:** Пермский край, г. Пермь, Свердловский район, ул. Куйбышева, 119а.

Территория, согласно схеме, расположена в зоне с особыми условиями использования территорий: приаэродромная территория аэродрома аэропорта Большое Савино.

МП «Пермводоканал»:

1. соблюдать Правила использования воздушного пространства, установленные постановлением Правительства Российской Федерации от 11.03.2010 № 138 «Об утверждении Федеральных правил использования воздушного пространства Российской Федерации».

2. В соответствии с пунктом 7(2) Положения о порядке и условиях размещения объектов на землях или земельных участках, находящихся в государственной или муниципальной собственности, на территории Пермского края без предоставления земельных участков и установления сервитутов, публичного сервитута, утвержденного постановлением Правительства Пермского края от 22 июля 2015 г. № 478-п, представить в департамент земельных отношений в течении 1 месяца с момента размещения объектов материалы

контрольной геодезической съемки размещенных объектов на бумажном и электронном носителях на безвозмездной основе.

В соответствии со статьей 20<sup>1</sup> Закона Пермского края от 14 сентября 2011 г. № 805-ПК «О градостроительной деятельности в Пермском крае» МП «Пермводоканал»:

1. Не позднее, чем за 10 рабочих дней до начала строительства и реконструкции безвозмездно передать в департамент градостроительства и архитектуры администрации города Перми один экземпляр копий разделов проектной документации, предусмотренных пунктом 1 части 12 статьи 48 Градостроительного кодекса Российской Федерации.

2. В течение 10 рабочих дней после окончания работ по строительству, реконструкции безвозмездно передать в департамент градостроительства и архитектуры администрации города Перми схему, отображающую расположение объекта и сетей инженерно-технического обеспечения, подписанную застройщиком (техническим заказчиком), с приложением текстового и графического описания местоположения границ охранной и санитарно-защитной зоны, перечень координат характерных точек границ такой зоны.

**Приложение:** схема предполагаемых к использованию земель или части земельного участка (на 1 л. в 1 экз.)

Исполняющий обязанности заместителя  
главы администрации города Перми –  
начальника департамента земельных  
отношений администрации города Перми



Т.Н. Мехоношина



# СХЕМА ПРЕДПОЛАГАЕМЫХ К ИСПОЛЬЗОВАНИЮ ЗЕМЕЛЬ ИЛИ ЧАСТИ ЗЕМЕЛЬНОГО УЧАСТКА

Объект: Вынос наружной сети канализации с связи со строительством крытого спортзала под  
каркасно-тентовым сооружением по адресу: Пермский край, г. Пермь, Свердловский  
район, ул. Куйбышева, 119а

Местоположение: Пермский край, г. Пермь, Свердловский район, ул. Куйбышева, 119а

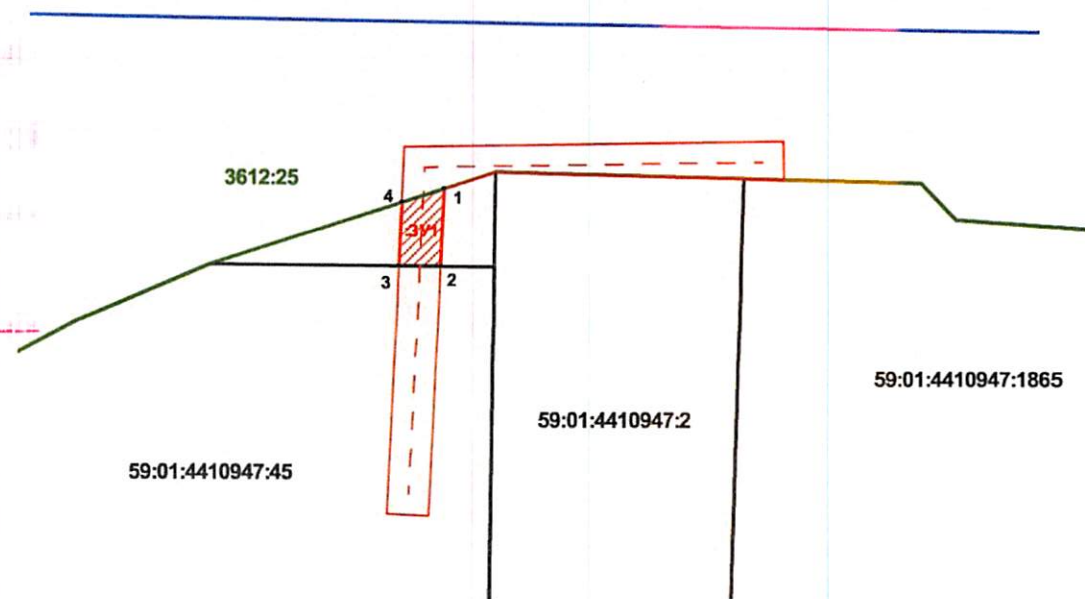
Площадь земель или части земельного участка, кв.м.: 28

Категория земель: земли населенных пунктов

Вид разрешенного использования земельного участка: отсутствует

## КАТАЛОГ КООРДИНАТ, м

№ точки границы	X	Y
1	513870,57	2231985,83
2	513862,95	2231985,48
3	513862,99	2231981,48
4	513869,24	2231981,76



## ОПИСАНИЕ ГРАНИЦ СМЕЖНЫХ ЗЕМЛЕПОЛЬЗОВАТЕЛЕЙ:

от т.1 до т.2; от т.3 до т.4	городские земли
от т.2 до т.3	ЗУ с кад. № 59:01:4410947:45
от т.4 до т.1	ЗУ с условным № 3612:25

Масштаб 1:500

## УСЛОВНЫЕ ОБОЗНАЧЕНИЯ:

- 59:01:4410947:19 - номер учётного земельного участка
- граница кадастрового квартала
- существующая часть границы, имеющаяся в ЕПРН сведения о которой достаточны для определения её местоположения
- граница проектируемого размещения Объекта
- ЗУ1 - обозначение территории проектируемого размещения Объекта
- - характерная точка границы территории размещения Объекта



Заявитель: И.В. Сергеев  
24.04.2021  
И.В. Уточкина